
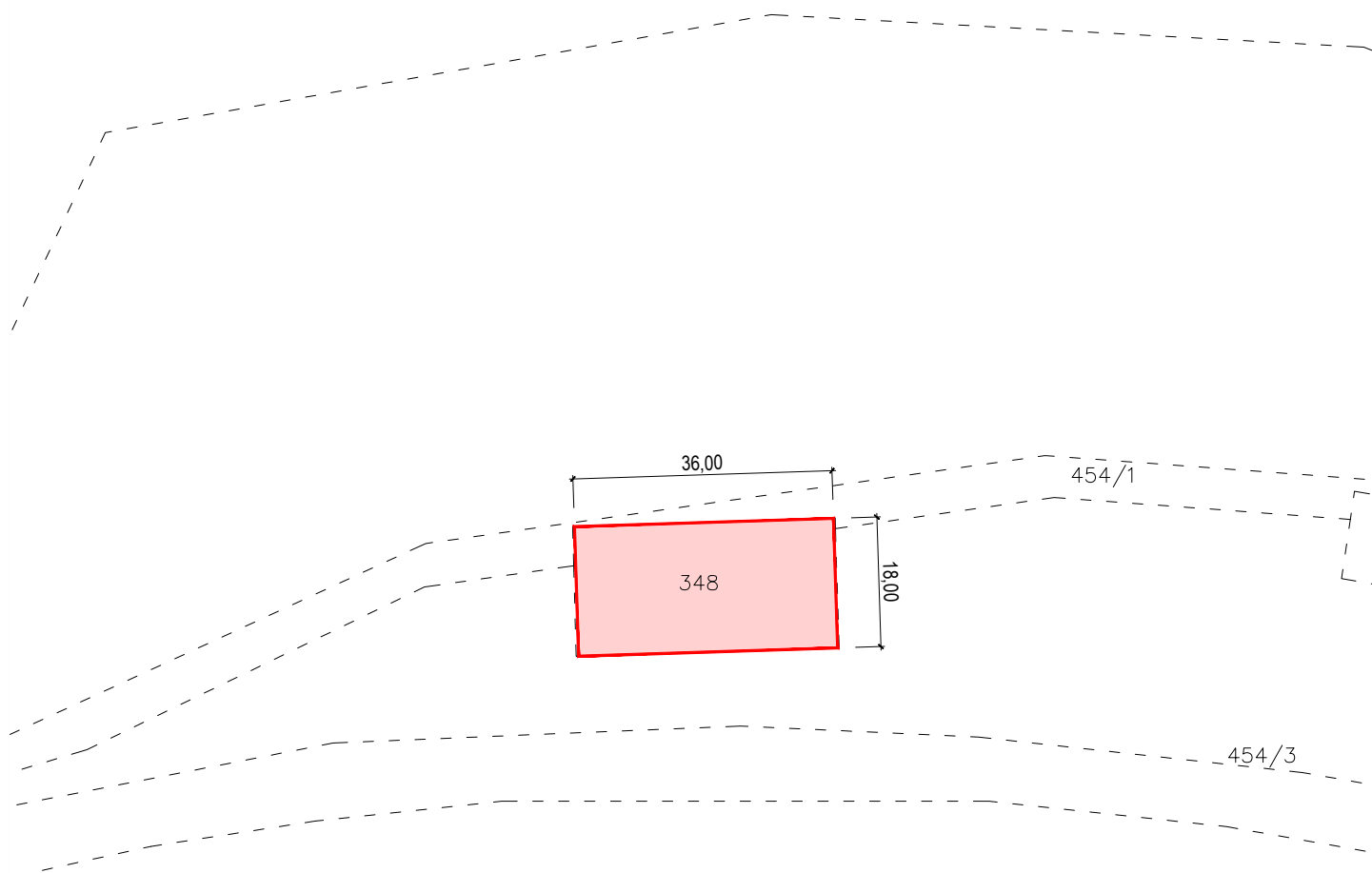
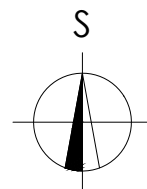


označ.	LEGENDA:
	řešený objekt



novostavba haly na sůl na parc. č. st. 348, 454/1, 462/3, k. ú. Jíloviště

(umístění objektu na parcele je pouze ilustrativní, bude předmětem vlastního návrhu)

C.1 zákres do snímku kat. mapy

1:1000



TI - technická infrastruktura

## TI - TECHNICKÁ INFRASTRUKTURA

### Hlavní využití:

- pozemky, stavby a objekty technické infrastruktury
- pozemky, stavby a zařízení pro nakládání s odpady.

### Přípustné využití:

- stavby a zařízení veřejné technické infrastruktury
- plochy energetických zařízení
- plochy vodohospodářských zařízení
- plochy telekomunikačních zařízení
- pozemky, stavby a zařízení sběrných dvorů
- pozemky, stavby a zařízení areálů pro tříděný odpad
- pozemky, stavby a zařízení areálů pro biologický odpad
- stavby technické a dopravní infrastruktury související s hlavním, přípustným a podmíněně přípustným využitím a liniové stavby veřejné technické infrastruktury,
- stavby pro civilní ochranu

### Podmíněně přípustné využití:

- stavby pro trvalé bydlení správce nebo majitele staveb, u kterých musí být před povolením umístění staveb prokázán soulad s požadavky právních předpisů na ochranu zdraví před hlukem, a musí zůstat zachovány požadavky na pohodu bydlení
- stavby a zařízení pro administrativu, provoz a skladování v souvislosti a pro potřeby hlavního využití
- parkovací plochy pro potřebu daného území

### Nepřípustné využití území:

- objekty, stavby a činnosti neuvedené a nesouvisející s hlavním, přípustným a podmíněně přípustným využitím.

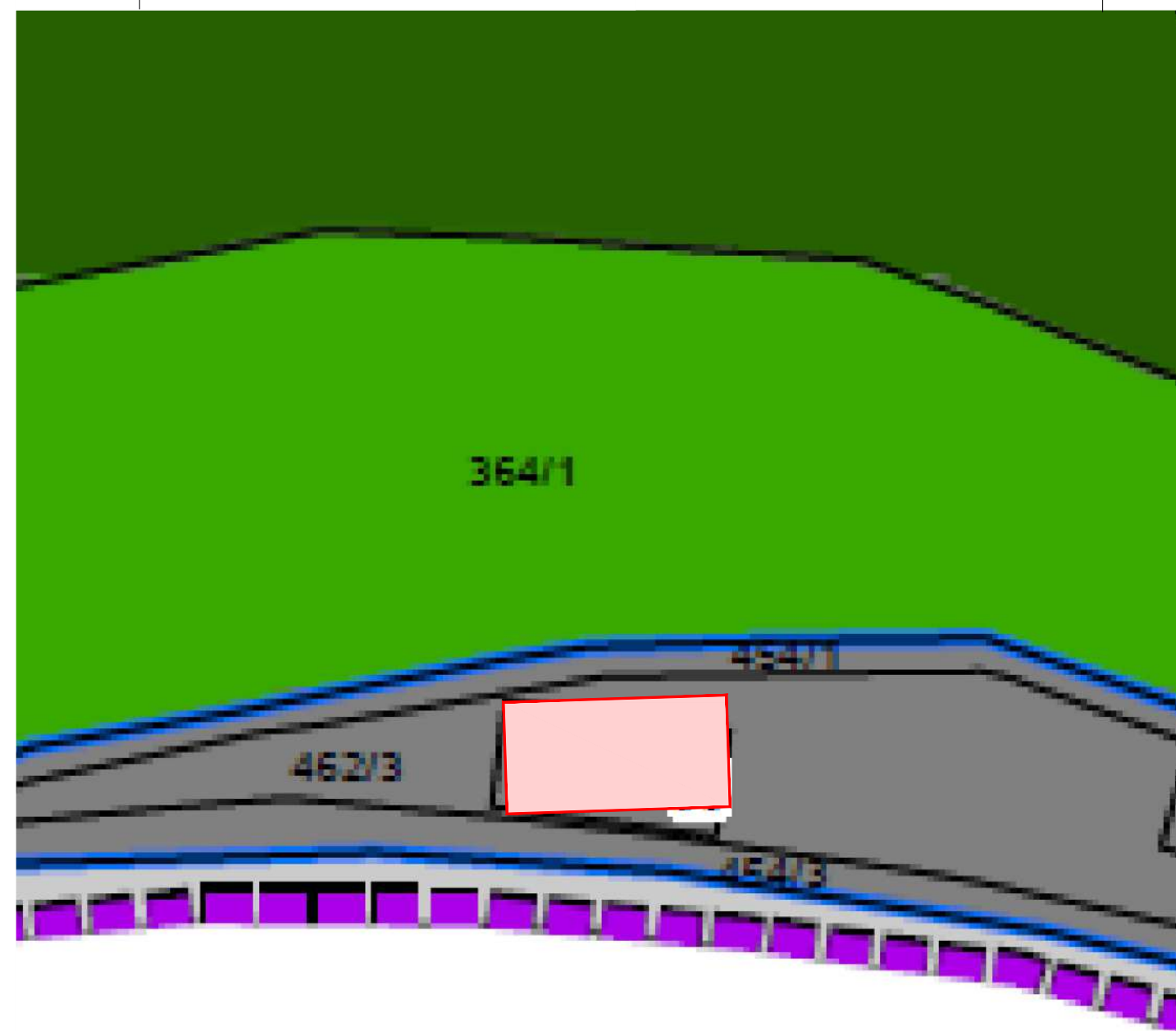
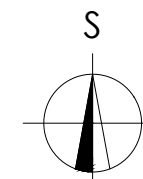
### Podmínky prostorového uspořádání:

- koeficient zastavění pozemku max. 0,7 (tj. 70 % zastavěné plochy půdorysem stavby z celkové plochy pozemku)
- výšková hladina u nové zástavby – max. 10 m nad upravený terén, s výjimkou telekomunikačních zařízení

### Další podmínky využití:

- nové areály žádným způsobem nebudou poškozovat kvalitu životního prostředí ve stávajících i navržených obytných zónách
- stavby a zařízení hlavního, přípustného a podmíněně přípustného využití svým provozováním a technickým zařízením nenaruší užívání pozemků, staveb a zařízení za hranicí pozemku a nesníží kvalitu prostředí souvisejícího území (zejména překročenými hygienickými limity a dopravní zátěží)
- budou realizována opatření pro omezení zátěže okolí zápachem z čistírny odpadních vod


označ.	LEGENDA:
	řešený objekt

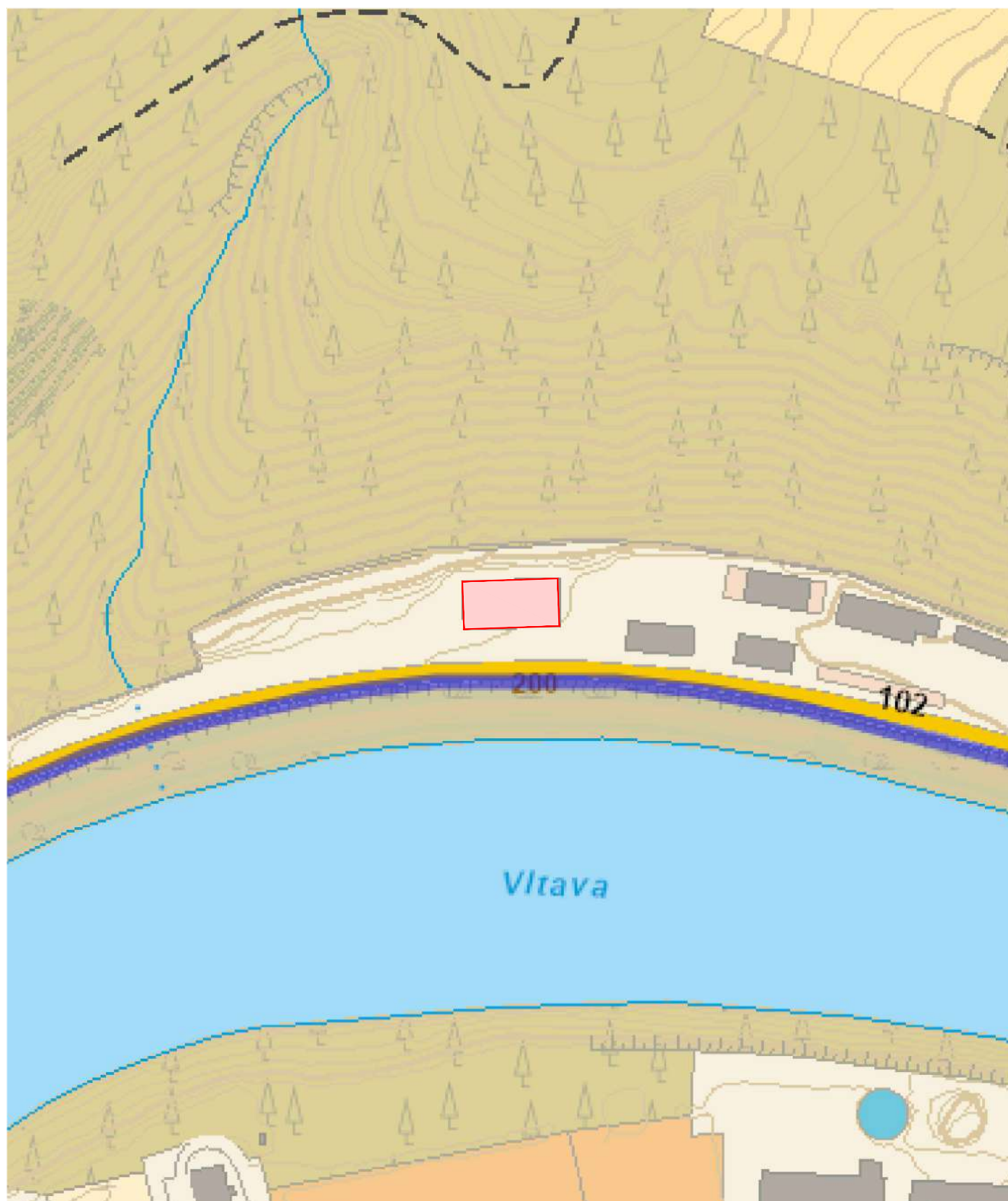
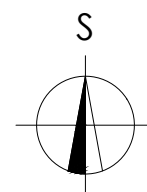


novostavba haly na sůl na parc. č. st. 348, 454/1, 462/3, k. ú. Jíloviště

(umístění objektu na parcele je pouze ilustrativní, bude předmětem vlastního návrhu)

C.2 územní plán 1:1000

označ.	LEGENDA:
	řešený objekt



novostavba haly na sůl na parc. č. st. 348, 454/1, 462/3, k. ú. Jíloviště

*(umístění objektu na parcele je pouze ilustrativní, bude předmětem vlastního návrhu)*

C.3 situace širších vztahů 1:2000